

# Rapid Coat<sup>®</sup> ALL PURPOSE

## Joint Compound



bringing materials to life™



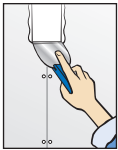
- Maximum strength
- Smooth application
- Superior durability

Français au verso

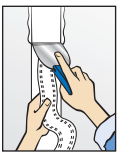
## APPLICATION INSTRUCTIONS

**Rapid Coat<sup>®</sup> All Purpose** is premixed and ready to use directly out of the container. Apply to clean and dry surfaces.

### STEP ONE\*



Using a steel finishing knife (4-6 in.), generously apply Rapid Coat All Purpose joint compound to the surface you want to finish (tapered edge).

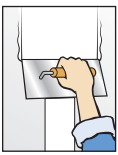


Then press joint tape firmly into the compound, removing any excess material behind the tape and creating a good bond with the gypsum board. Allow compound to dry thoroughly.



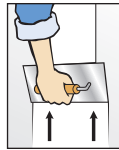
Apply enough Rapid Coat All Purpose joint compound to fill corner beads and nail/screw dimples. Remove excess material. If necessary, apply second coat when dry. Rapid Coat All Purpose can be applied up to 1/4 in. thick without cracking.

### STEP TWO\*



Using a steel finishing knife or trowel (10-12 in.), apply a fill coat of Rapid Coat All Purpose joint compound over embedded tape. Remove excess material by feathering the center and the edges of the joint. Allow compound to dry thoroughly.

### STEP THREE\*



Using a steel finishing knife or trowel (10-12 in.), apply a thin coat of Rapid Coat All Purpose joint compound over Step Two at a width adequate to fill any voids of shallow spots. Remove excess material by feathering the center and the edges of the joint. Allow compound to dry completely before sanding or painting.



Sanding is not required between applications unless the work is rough. Sand lightly after Step Three application is completely dry (wet-sanding may be accomplished within 48 hours). If dry-sanding, use minimum 120 grit sandpaper. Restrict dry-sanding to compound to avoid scuffing gypsum board paper.



For best results, apply a good quality gypsum board primer before painting or papering finished surfaces.

\*Maintain a minimum 55° F (13° C) working temperature during application and drying.

Refer to the Lafarge Drywall Installation information sheet for step-by-step instructions.

1-800-633-6781

[www.lafargenorthamerica.com](http://www.lafargenorthamerica.com)



From well-managed forests  
Cert. no. XXX-XXX-XXXX  
www.fsc.org  
© 1996 Forest Stewardship Council

# Rapid Coat<sup>®</sup> ALL PURPOSE

## Composé à joints



les matériaux au cœur de la vie™



- Résistance maximale
- Application facile
- Durabilité supérieure

Over for English

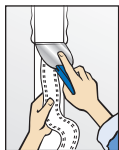
## INSTRUCTIONS D'APPLICATION

**Rapid Coat<sup>MD</sup> All Purpose** est prémélangé et prêt à utiliser. Appliquer sur des surfaces propres et sèches.

### ÉTAPE UN\*



Appliquer une couche épaisse de Rapid Coat All Purpose sur la surface à finir (bord aminci) à l'aide d'un couteau à finition en acier (4 à 6 pouces de largeur).

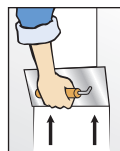


Presser le ruban à joint fermement dans le composé pour obtenir une bonne adhérence et enlever l'excédent du produit. Laisser sécher (environ 4 heures).



Appliquer assez de composé Rapid Coat All Purpose pour remplir les baguettes d'angle et les trous de clous et de vis. Retirer l'excédent de composé. Laisser le composé sécher complètement avant d'appliquer une seconde couche, au besoin. Il est possible d'appliquer une couche de composé Rapid Coat All Purpose de 1/4 po d'épais sans risque de fissuration.

### ÉTAPE DEUX\*



Appliquer une mince couche de composé à joints Rapid Coat All Purpose à l'aide d'un couteau de finition de 10 à 12 pouces par dessus l'étape deux d'une largeur suffisante pour colmater les vides et remplir les petites dépressions. Enlever l'excédent en effleurant le centre et les rebords. Attendre que le produit soit complètement sec avant de poncer ou de peindre (environ 24 heures).



Il n'est pas nécessaire de poncer le composé entre les applications à moins que la surface soit rugueuse. Poncer le composé légèrement une fois la troisième application entièrement sèche (le ponçage humide est possible dans les 48 heures). Dans le cas d'un ponçage à sec, utiliser un papier abrasif de granulométrie 120 ou plus. Il est recommandé de procéder à un dernier ponçage de la surface au moyen d'un papier à granulométrie fine pour lisser la surface au maximum.

### ÉTAPE DEUX\*



Appliquer une bonne couche de composé à joints Rapid Coat All Purpose à l'aide d'un couteau de finition de 10 à 12 pouces par dessus le ruban déjà enrobé. Enlever l'excédent tout en effleurant le centre et les rebords. Laisser le composé sécher complètement.



Pour de meilleurs résultats, utiliser un apprêt pour plaque de plâtre de bonne qualité avant d'appliquer de la peinture ou du papier peint sur les surfaces finies.

\*Maintenir une température de travail minimale de 13 °C pendant l'application et le séchage.

Pour obtenir des instructions étape par étape, consultez le feuillet d'information sur l'installation des cloisons sèches Lafarge.

1-800-633-6781

[www.lafargenorthamerica.com](http://www.lafargenorthamerica.com)



From well-managed forests  
Cert. no. XXX-XXX-XXXX  
www.fsc.org  
© 1996 Forest Stewardship Council